

OBJECTINFORMATIE



AMSTERDAM EVERARD VAN REIJDHOF 6

AMSTERDAM EVERARD VAN REIJDHOF 6

LEKKER WONEN IN EEN GELIEFDE WOONWIJK VAN AMSTERDAM SLOTERVAART, WONEN IN EEN KINDVRIENDELIJK HOFJE, NABIJ TRAM, BUS EN TREINSTATION EN UITVALSWEGEN.

Deze fijne woning heeft een zonnige achtertuin van circa 5 meter diep en is gelegen op het zuiden. De woning is onlangs voorzien van nieuwe kozijnen voor en achter en dubbel glas.

Perceeloppervlakte	:	ca. 79 m ² (erfpacht grond tot 2030)
Woonoppervlakte	:	ca. 100 m ²
Inhoud	:	ca. 250 m ³
Bouwjaar	:	1956
Onderhoud	:	Nieuwe kozijnen voor en achter met dubbelglas. Buitenor geschilderd in 2008 en 2009.
Verwarming / Warmwater	:	Vaillant combiketel, bouwjaar december 2006, geijser
Elektriciteit	:	4 groepen, aardlekschakelaar
Kadastraal	:	Gemeente Sloten
		Sectie D
		Nummer 3479



AMSTERDAM EVERARD VAN REIJDHOF 6

INDELING

BEGANE GROND

Entree

Halletje met verwarming. Voordeur voorzien van extra slot.

Gang

Vanuit de hal kom je in een ruime gang met kapstok. Van hier entree naar keuken, huiskamer, toilet, schuur en trap naar verdieping.

Woonkamer

L-vormige woonkamer op het zuiden, dus veel lichtinval en gericht op de achtertuin. De woonkamer is voorzien van een houten vloer en dubbel glas. Extra een openhaard (electra). Dubbele openslaande deuren naar de grotendeels bestrate zonnige tuin op het zuiden.



AMSTERDAM EVERARD VAN REIJDHOF 6

Keuken

De woning bevat een dichte keuken. Voldoende bergruimte aanwezig, roestvrijstalen aanrechtblad met dubbele spoelbak. Tot halverwege betegeld.



Toilet

Toilet is voorzien een fonteintje. Deels betegeld.



Tuin

Achtertuint circa 25 m2 gelegen op het zuiden.

Schuur

Inpandige schuur, zowel bereikbaar van buiten als vanuit de gang. Centrale verwarmingsketel, bouwjaar december 2006, en wasmachineaansluiting aanwezig. Kleine kelder onder trap.

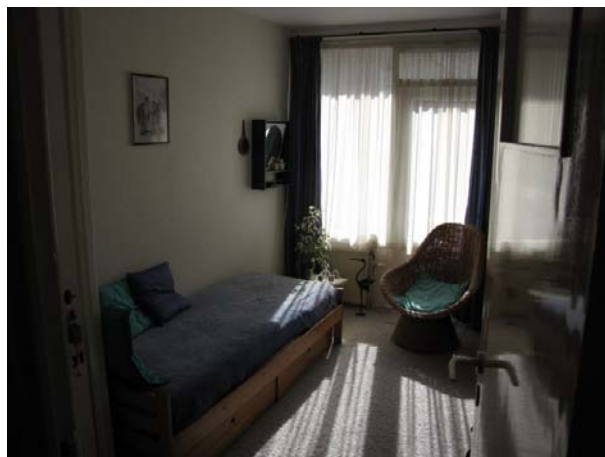
AMSTERDAM EVERARD VAN REIJDHOF 6

1^e VERDIEPING

Overloop. De overloop biedt toegang tot de drie slaapkamers en de badkamer.

Slaapkamers

Op de eerste verdieping in totaal 3 slaapkamers waarvan één hoofdslaapkamer van ca. 15 m² en één slaapkamer van ca. 3.65 x 2.30 meter met balkon op het zuiden en één slaapkamer van ca. 3.65 x 2.60 meter. Alle slaapkamers hebben een eigen vaste kast en verwarming met thermostaatkraan.



Badkamer

L-vormige badkamer is voorzien van een douche, wastafel en 2^e toilet. De badkamer is gedateerd.

BIJZONDERHEDEN

De woning verkeert in een redelijke staat van onderhoud.

De woning is voorzien van ventilatie in de keuken, het toilet en de badkamer.

AMSTERDAM EVERARD VAN REIJDHOF 6

Woonkamer kan indien gewenst worden uitgebouwd. Dakopbouw mogelijk. Tuin kan mogelijk worden uitgebreid.

ALGEMEEN

Roerende zaken

Zie bijgevoegde lijst roerende zaken

Isolatie

Woning is voorzien van een isolatiepakket met raam- en dakisolatie.

Bezichtiging

In overleg met Wim Blackstone Makelaar o.g.
Telefoon 06 11 397 397

Vrije vestiging

Ja

Aanvaarding

In onderling overleg.

Erfdienstbaarheden

Zie eigendomsbewijs.

Uitnodiging

Alle door Blackstone Makelaar o.g. en de verkoper verstrekte informatie moet uitsluitend worden gezien als een uitnodiging tot nader overleg c.q. tot het uitbrengen van een bod.

Details

Verkoper stelt uitdrukkelijk dat een verkoop niet eerder tot stand komt nadat niet alleen over de hoofdzaken (prijs, object) maar ook over de details zoals oplevering, roerende zaken etc. overeenstemming is bereikt.

Vraagprijs voor deze fijne woning bedraagt: € 242.000,-- k.k.